

## 고치현 외국인 생활상담센터 서포터 안내(가이드라인)

2020년 6월 1일 (공익재단법인)고치현 국제교류협회  
<고치현 외국인 생활상담센터>

### 1 취지

최근 일본을 방문하는 외국인이 증가하고 있습니다. 일본에 거주하는 외국인은 2019년 6월 말 기준으로 약 283만 명(전년보다 약 19만 명 증가), 일본에서 일하고 있는 외국인은 2019년 10월 말 기준으로 약 166만 명(전년보다 약 20만 명 증가)입니다.

고치현에 거주하는 외국인은 4,746명(전년보다 375명 증가)이며, 그중 일하고 있는 외국인은 3,141명(전년보다 549명 증가)으로 전국 흐름과 같이 외국인수가 증가하고 있습니다.

이에 고치현에서는 외국인이 안심하고 생활할 수 있도록 고치현에 거주하는 외국인에게 다양한 언어로 정보를 제공하고 상담할 수 있는 편리한 상담창구로서 「고치현 외국인 생활상담센터」(이하 「센터」라고 한다)를 2019년 5월 말부터 고치 시내에서 운영하고 있습니다.

외국인이 고치현 내 각 지역에서 안심하고 생활하면서 지역과 공생하기 위해서는 센터뿐만 아니라 지역주민분들의 협력이 중요합니다.

이에 센터에서는 자원봉사를 통해 센터 운영에 협력하는 「고치현 외국인 생활상담센터 서포터」(이하 「서포터」라고 한다)를 상시 모집합니다.

### 2 서포터 활동내용과 조건

조건	활동내용
<ul style="list-style-type: none"><li>· 원칙적으로 만 20세 이상</li><li>· 쉬운 일본어 또는 외국어로 외국인과의 의사소통이 가능</li></ul>	<ol style="list-style-type: none"><li>① 외국인이 의사소통에 도움을 필요로 하면 관계기관을 함께 방문하여 쉬운 일본어로 의사소통을 돕는다.</li><li>② 출장상담을 하면 당일 개최 준비와 외국인을 대상으로 하는 사전 홍보를 돕는다.</li><li>③ 그 외에 도움이 필요하면 센터 운영에 협력한다. &lt;외국어가 가능한 경우&gt;</li><li>④ 출장상담과 같이 센터 사업 또는 관계기관의 요청이 있을 때 통번역(외국어↔일본어)을 한다.</li></ol>

### 3 서포터 등록방법

서포터 제도의 취지에 공감하시는 분은 누구나 등록할 수 있습니다. 먼저 「공익재단법인 고치현 국제교류협회 자원봉사 등록제도 요강」과 「고치현 외국인

생활상담센터 서포터 제도 요강」을 확인해주세요.

(1) 등록방법(등록비:무료)

「KIA 자원봉사 신청서」를 작성하여 고치현 국제교류협회에 제출해주세요.  
신청서를 제출하시면 센터 직원이 서포터 활동에 대해 간단히 설명해드립니다.  
설명을 마친 뒤 「비밀정보 관련 서약서」에 서명을 부탁드립니다.

(2) 등록연장과 취소

등록기간에 기한은 없습니다. 등록을 연장할 의사가 확인되면 등록을 연장합니다. 아울러 아래와 같은 경우에 등록을 취소할 수 있습니다.

- 고치현 외국인 생활상담센터 서포터 제도 요강에 반하는 경우
- 등록자로서 부적절한 사유가 발생한 경우
- 등록자 본인이 등록취소를 신청한 경우
- 등록자 본인이 사망한 경우
- 등록연장 의사가 확인되지 않은 경우

4 서포터 활동에 필요한 비용

서포터 활동은 자원봉사이므로 원칙적으로 사례금 등은 없습니다. 서포터 활동에 필요한 교통비 등은 아래의 지급기준에 따라 추후에 실비를 지급합니다. 원칙적으로 6개월(금액에 따라서는 1년)마다 정산하여 지급합니다. 아울러 활동 때마다 지급받거나 교통비를 지급받지 않고자 하실 경우에는 미리 말씀해주시기 바랍니다.

예:센터가 실시한 출장상담 운영에 참여했을 때의 교통비

상담자가 거주하는 지자체의 관공서를 방문했을 때의 교통비

<지급기준>

자가용 등	자택에서 활동 장소까지 왕복한거리에 따라 지불(29 엔/1Km) 주차장 비용은 서포터 활동에 소요된 시간만큼만 실비 지급
대중교통	실비 지급

기타	· 위에 해당하지 않을 때는 센터가 서포터와 협의하여 결정 · 본 가이드라인에서 정하지 않은 교통비 지급기준은 고치현의 관련규정에 준한다
----	--

5 서포터 활동

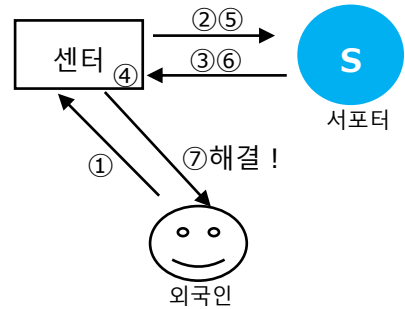
센터에서 의뢰를 받아 서포터 활동을 합니다.

아래는 활동예시입니다. 활동내용을 확인하고 교통비를 지급하는데 필요하므로, 서포터 활동을 마친 뒤 되도록 빨리 별지 「서포터 활동보고서」를 작성해 센터에 제출해주세요.

(1) 번역 서포터 순서

~센터 상담원이 읽을 수 없는 언어로 상담을 요청받은 경우~

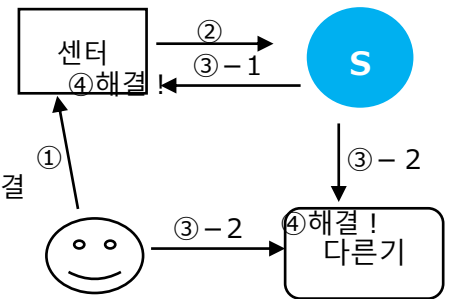
- ① 상담자(외국인)가 메일로 상담
- ② ①의 언어를 번역할 수 있는 서포터에게 번역을 의뢰
- ③ 번역한 내용을 센터에 답장
- ④ 내용을 확인한 뒤 외국인에게 보낼 답변 작성
- ⑤ ④의 답변을 서포터에게 번역 의뢰
- ⑥ 번역한 내용을 센터에 답장
- ⑦ 상담자에게 답장



(2) 통역 서포터 순서

~센터 상담원이 구사 못하는 언어로 상담을 요청받은 경우~

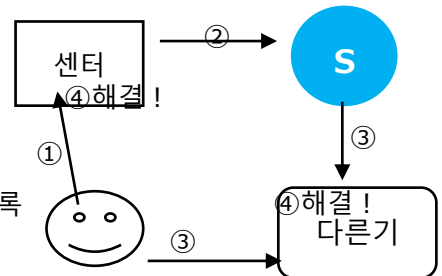
- ① 센터를 방문하여 상담
- ② ①의 언어를 통역할 수 있는 서포터에게 통역을 의뢰
- ③-1 서포터가 센터를 방문하여 통역
- ③-2 서포터가 다른 기관에 함께 방문한 뒤 통역하여 문제 해결



(3) 「쉬운 일본어」 서포터 순서

~일본어로 의사소통이 가능하지만 도움이 필요한 경우~

- ① 센터를 방문하여 상담
  - 예 - 1 인감도장을 만들어서 인감등록을 하고 싶다
  - 예 - 2 이력서 작성방법을 알고 싶다
- ② 상담내용과 담당기관을 확인하여 서포터에게 동행을 요청
  - 예 - 1 도장집에서 인감을 구입한 뒤 관공서에서 인감등록
  - 예 - 2 잡카페 고치에서 이력서 작성 조언
- ③ 서포터가 다른 기관을 함께 방문하여 「쉬운 일본어」 등으로 의사소통을 도움



6 그외

(1) 자원봉사 보험

서포터로 등록하신 분은 활동 중 일어날 수 있는 사고에 대비하여 자원봉사 보험에 가입합니다. 센터에서 보험가입절차를 진행하고 보험료를 부담합니다. 자원봉사 보험 대상 외의 사항은 본인 책임입니다.

(2) 번역기 대출

서포터 활동에 필요한 경우, 「고치현 외국인 생활상담센터 번역기 대출규정」에 따라 센터에서 번역기를 빌릴 수 있습니다.

(별지)

서포터 활동보고서 제출일(      년   월   일)

상담자 相談者	이름 相談者氏名			
	국적 国籍			
	언어 相談言語			
서포터 이름 サポーター氏名		ID		
활동일시 活動日時	년   월   일 (    )                   :   ~                   :			
활동장소 活動場所				
교통비 交通費	해당하는 곳에 ○해주세요. ※1에 해당하는 분은 다음 쪽도 작성해주세요. 1. 교통비 지급받고자 함(交通費の受給を希望) 2. 교통비 지급받지 않아도 됨(交通費の受給を辞退) 3. 교통비 발생하지 않음(交通費の発生なし)			
<상담내용 相談内容>				
<활동내용 活動内容>				

※개인정보는 주의해서 다루며, 센터에 제출하는 것 이외의 목적으로 사용하지 말 것.

センター 記入欄	担当者	受付日	記録簿入力日

교통비를 지급받고자 하시는 분만 아래 표를 작성해주세요.(교통비 지급에 필요)

### ■이동수단 · 경로 · 소요경비

※여러 이동수단을 이용한 경우, 이동수단 별로 적어주세요.

※자가용을 이용한 경우에는 29 엔/1Km 로 계산합니다. 출발지와 목적지 주소를 적어주세요. 거리는 센터에서 계산하므로 경비는 적지 마시기 바랍니다. 아울러 유료고속도로를 이용한 경우에는 영수증을 제출해주세요.

※대중교통을 이용한 경우에는 실비를 지급합니다. 이용구간(버스정류장 또는 역 이름)을 적어주세요.

이동수단 移動手段	경로 経路	경비 経費
		円
		円
		円
		円

**합계 합계** **円**

( 예시:활동장소가 「ハローワークいの」인 경우 )

이동수단 移動手段	경로 経路	경비 経費
自家用車	自宅(高知市本町 4-1-37) とハローワークいの(いの町枝川 1943-1) を往復 ※当センターでルート検索し経費を算出しますので経費欄の記入は不要です。	円
バス	徒歩 片道 460 円 徒歩 自宅~バス停「高知城前」~「宇治団地前」~ハローワークいの	920 円
路面電車	徒歩 片道 420 円 徒歩 自宅~「高知城前」駅~「宇治団地前」駅~ハローワークいの	840 円

### ■교통비 지급받을 계좌

※교통비는 서포터 본인의 계좌로 지급합니다.

※원칙적으로 6 개월마다 정산하여 지급합니다. 활동 때마다 지급받고자 하실 경우 미리 말씀해주세요.

금융기관명 金融機関名		점포명 店舗名	
예금종류 預金種別	<input type="checkbox"/> 보통예금(普通預金) <input type="checkbox"/> 당좌예금(当座預金) <input type="checkbox"/> 기타(その他) (                      )		
계좌번호 口座番号		계좌명의(가타가나) 口座名義人(カナ)	